

## INTEGRATED FIRE PROTECTION

### INDOOR 32 – 75 INCH PROTECTIVE ENCLOSURES

#### Escape routes equipped with digital information systems – made possible by fire protection enclosures.

The enclosures comply with MBO §14, §40 and MLAR, providing a 30 minute fire resistance. They are relevant for decoupling a device's potential fire load from its environment. The enclosure body consists of non-flammable, certified material (in accordance with DIN EN 13501-1/A1 – s1, d0). In case of the monitor catching fire, the enclosure prevents smoke and fire to escape from within. The enclosure is delivered fully assembled and ready for installation. Closed back panel upon request.

**FPC-xxF30 version:** Protective enclosure, 15 mm F30 glass, enclosure frame made of special fire protection panels, mounting frame and monitor mounting. Closed back panel is optional.

#### F30 certificate, tested according to DIN 1362 – 1:2012 – 10 at MPA Dresden



#### FEATURES


- Meeting european fire protection standards
- DIN EN 13501-1/A1-s1/d0 material
- Easy and flexible installation
- Developed for signage hardware – including VESA monitor mounting
- Fully pre-assembled enclosure
- Smoke protection
- Fire load encapsulation

### INDOOR 32 – 75 INCH FPC-XXF30

#### SPECIFICATION



Universal VESA monitor mounting,  
adjustable to many sizes



## Zertifikat

Eurofins Denmark A/S erhielt am 25. Juni 2004 ein Muster einer herstellereigenen Kalibrierungsplatte mit Kartenband, Plattenstärke 28 mm, ohne Applikation auf Plattenunter- und Plattenoberseite mit der Bezeichnung

**GIFATEC  
Knauf Integral KG**


Die Emissionen wurden nach AgBB-Schema und DIBt-Zulassungsvorschriften ermittelt. Die Probestichprobe Prüfung und Auswertung erfolgte gemäß EN 12419-1, EN 12419-2, ISO 16000-3, ISO 16000-6, ISO 16000-9, ISO 16000-11, ISO 18017-1 jeweils in der aktuellsten Fassung; vgl. Prüfprotokoll Nr. 211019-71-101.


**Bewertung des Prüfergebnisses gemäß AgBB-Leitfaden:**

- Carcinogene waren nach 3 und nach 28 Tagen nicht nachweisbar.
- Die Summe der VOC (TVOC) nach 3 Tagen war unterhalb der Bewertungsgrenze von 10.000 µg/m<sup>3</sup>.
- Die Summe der VOC (TVOC) nach 28 Tagen war unterhalb der Bewertungsgrenze von 1.000 µg/m<sup>3</sup>.
- Die Summe der SVOC nach 28 Tagen war unterhalb der Bewertungsgrenze von 100 µg/m<sup>3</sup>.
- Für die nach 28 Tagen ermittelten VOC-Einzelstoffe mit mehr als 5 µg/m<sup>3</sup> ergab sich eine Bewertungszahl 0 unter der Obergrenze von 1.
- Die Summe der VOC-Einzelstoffe ohne NiK-Wert nach 28 Tagen war unterhalb der Bewertungsgrenze von 100 µg/m<sup>3</sup>.
- Die Bewertungsgrenze für Formaldehyd (120 µg/m<sup>3</sup>) nach 28 Tagen wurde eingehalten.

Das untersuchte Produkt ist für die Verwendung in Innenräumen geeignet gemäß AgBB-Leitfaden in der Fassung vom Juni 2004.

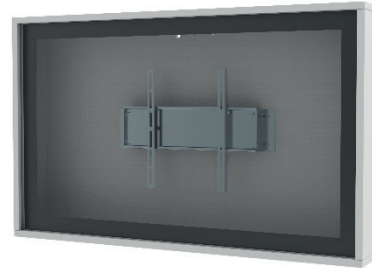
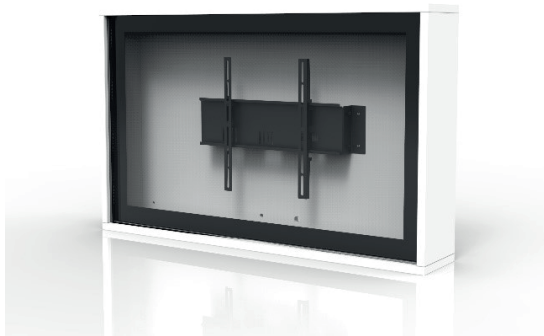
25. August 2005

  
Inge Bødsgaard  
Chemikerin

  
Thomas Neuhaus  
Dipl.-Ing. (FH)

Eurofins Denmark A/S  
Simonsbovej 38  
DK-8484 Galten I  
Dänemark  
Tel. +45 70 22 42 66  
Fax +45 70 22 42 55

## INTEGRATED FIRE PROTECTION



<b>ENCLOSURE</b>	<b>Fire Protection Panels 25 mm</b>	
Display	Recommended AG Neovo PD-, QM-, PO-series, depth max. 100 mm	
Glas	FPC-xxF30: 15 mm fire protection glass	
Active Area	32 // 42+43 // 48+49 // 55 // 65 // 75 inch	
Power Consumption	Depends on monitor	
Monitor Mounting	VESA up to max. 400 x 400 mm	
Monitor Performance	e. g. 32 inch: max. 50 W, 43 inch: max. 70 W, 55 inch: max. 85 W	
Operating Temperatur	Indoor, 0 °C - 35 °C	
Warranty	2 years	
<b>APPLICATION AREA</b>	<b>All fire protection-relevant areas such as escape routes // shopping malls // train stations // museums // trade fair premisses // schools</b>	
Protection Class	IP 54	
Dimensions	32":	854 x 548 x 215 mm
	42/43":	1091 x 679 x 215 mm
	48/49":	1227 x 766 x 215 mm
	55":	1380 x 850 x 215 mm
	65":	1609 x 979 x 215 mm
	75":	1829 x 1103 x 215 mm
<b>PASSEPARTOUT</b>	<b>Passepartout with active area section</b>	
<b>BACK PANEL</b>	<b>25 mm plasterboard back panel with cable gland</b>	
Weight	32":	60 kg
	42/43":	88 kg
	48/49":	99 kg
	55":	120 kg
	65":	155 kg
	75":	192 kg
<b>STANDARD COLOR</b>	<b>White, other colors on request</b>	
Price	On request	
Delivery Time	On request	